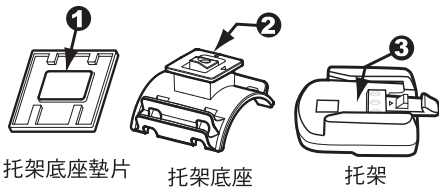


### 一. 配件

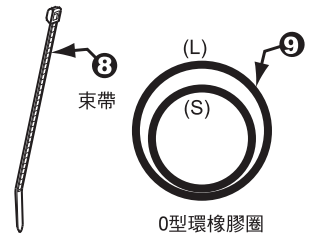
#### 托架配件



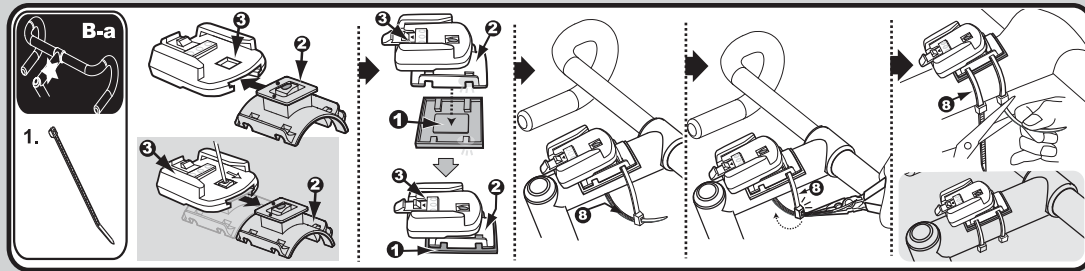
#### 無線速度感測配件



#### 圈束配件



### 二. 托架安裝 (安裝位置可選擇B-a. 安裝在立管上或B-b. 安裝在把手上)



#### 1. 先選擇欲放托架的位置

#### B-a. 安裝在立管上

#### B-b. 安裝在把手上

#### 2. B-a 安裝在立管

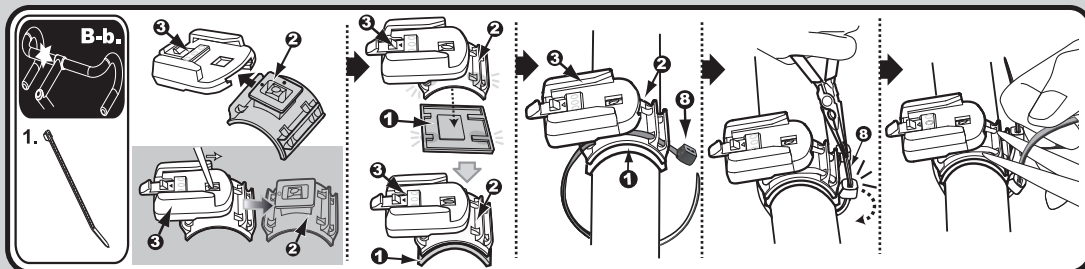
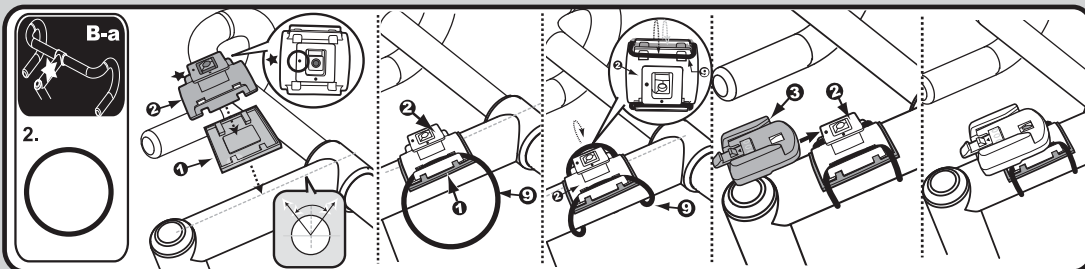
##### 圖示1. 使用束線：

- (1.) 將托架底座墊片放入托架，依底座圖點所顯示的方向嵌入托架，組裝好後托架底座墊片放在托架組下
- (2.) 將托架組合放上立管繫上束線(束線與托架方向呈現交叉)
- (3.) 位置角度調整好後，使用鉗子將束線拉緊，再將多餘的束線剪掉。

##### 圖示2. 使用O型環橡膠圈：

- (1.) 將托架底座墊片放在托架下選擇立管中間位置放上去
- (2.) 用O型環橡膠圈把托架底座固定 (依立管直徑寬選擇合適O型環橡膠圈)
- (3.) 再嵌入托架

若方向組裝錯誤，請在嵌入底座的圓圈凹槽處，使用小螺絲起子推出來，再重新組裝



#### 2. B-b 安裝在把手上

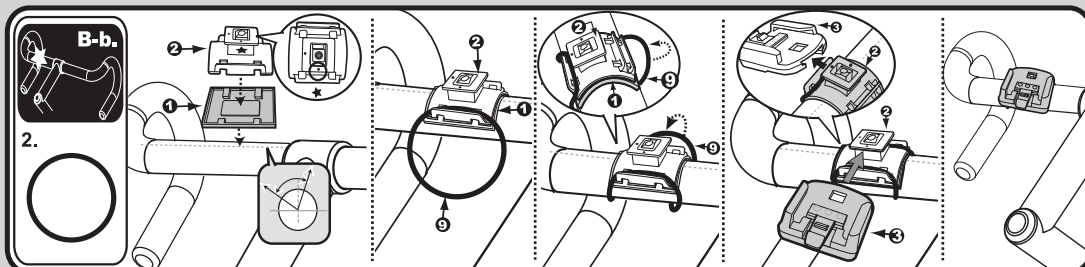
##### 圖示1. 使用束線：

- (1.) 將托架底座墊片放入托架，依底座圖點所顯示的方向嵌入托架，組裝好後托架底座墊片放在托架組下
- (2.) 將托架組合放在把手繫上束線(束線與托架同一方向)
- (3.) 位置角度調整好後，使用鉗子將束線拉緊，再將多餘的束線剪掉。

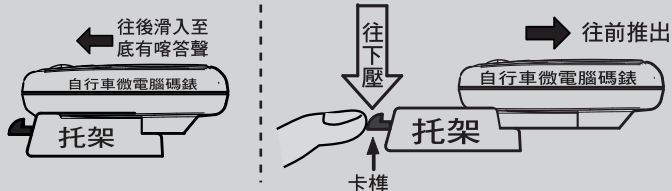
##### 圖示2. 使用O型環橡膠圈：

- (1.) 將托架底座墊片放在托架下選擇把手位置放上去
- (2.) 用O型環橡膠圈把托架底座固定 (依其把手直徑寬選擇合適O型環橡膠圈)
- (3.) 再嵌入托架

若方向組裝錯誤，請在嵌入底座的圓圈凹槽處，使用小螺絲起子推出來，再重新組裝



### 自行車微電腦碼錶安裝及取下

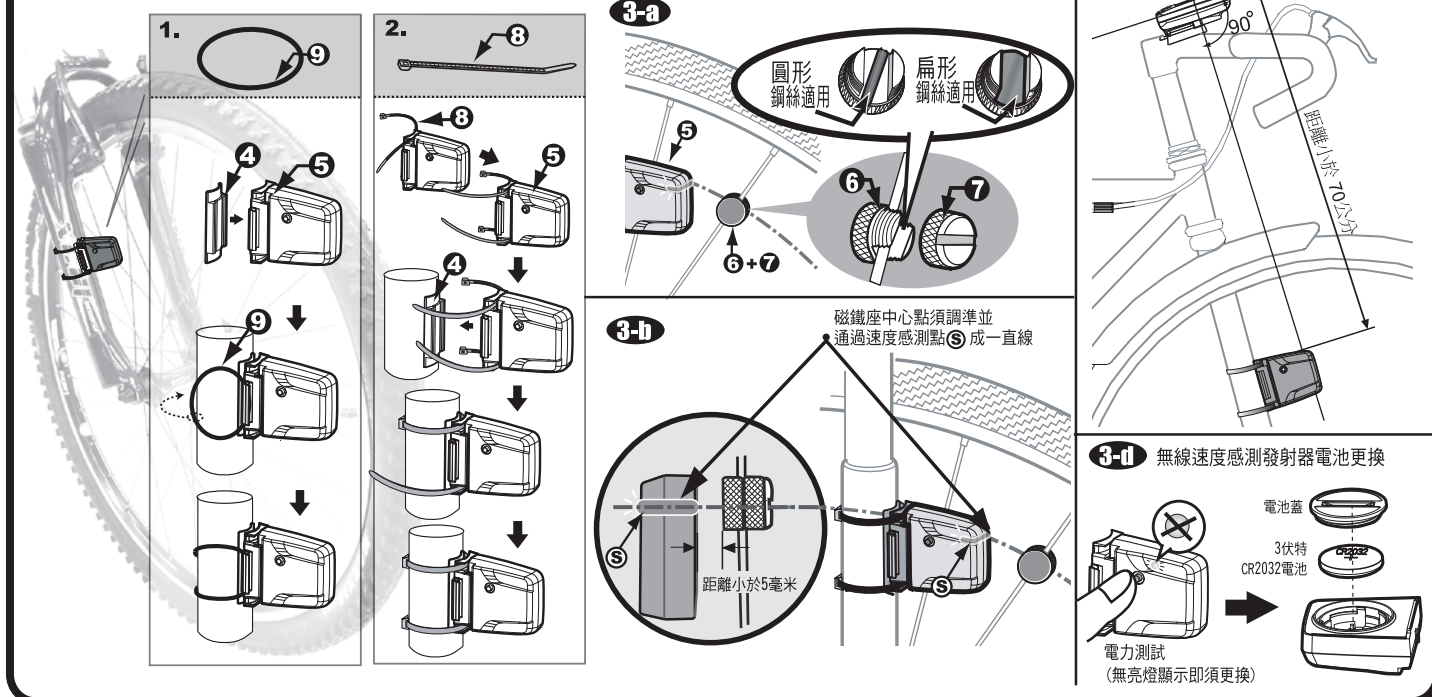


1. 當自行車微電腦碼錶滑入托架即準備偵測，車子騎動即開始顯示速度等資料。

2. 若要將自行車微電腦碼錶取下，請先將托架的卡榫往下壓並同時將錶往前推出即可，同樣當自行車微電腦碼錶自托架取下，偵測訊息會自動關閉，騎乘符號會消失。



### 三. 無線速度感測發射器及磁鐵座安裝



1. 請依車輪與前叉距離選擇適合安裝位置(固定方式可選擇O型環橡膠圈或束線)
  - (1). O型環橡膠圈: 依前叉寬度選擇O型環橡膠圈大小, 將O型環橡膠圈套住固定
  - (2). 束線: 將無線速度感測發射器底座與無線速度感測發射器底座墊片組合, 再穿入束帶綁上前叉固定
2. 磁鐵座安裝於前輪鋼絲(依鋼絲選擇使用溝槽), 套上鋼絲後再將磁鐵固定蓋鎖緊。 **3-a**
3. **注意:** 磁鐵座中心須對準無線速度感測發射器之感測點, 兩者之間的距離請控制於5毫米之內。(否則可能產生不穩定訊號) **3-b**
4. 自行車微電腦碼錶接與無線速度感測發射器的距離, 建議安裝時不要超過70公分(兩者越接近訊號越穩定) **3-c**
5. 無線速度感測發射器是否需更換電池, 可由發射器上按鍵測量得知, 按壓時無亮燈顯示請即刻更換電池。(需使用3伏特(CR2032)電池) **3-d**

