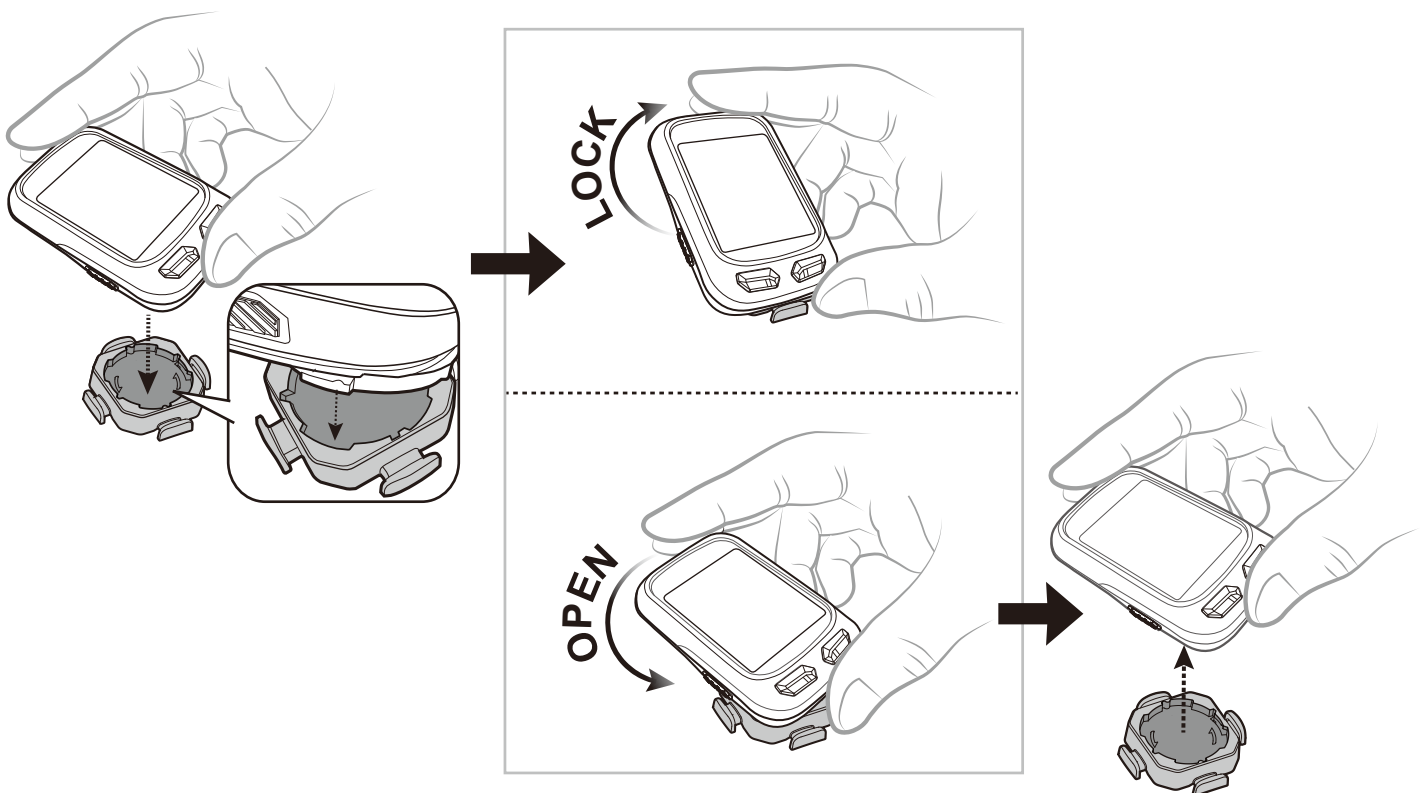
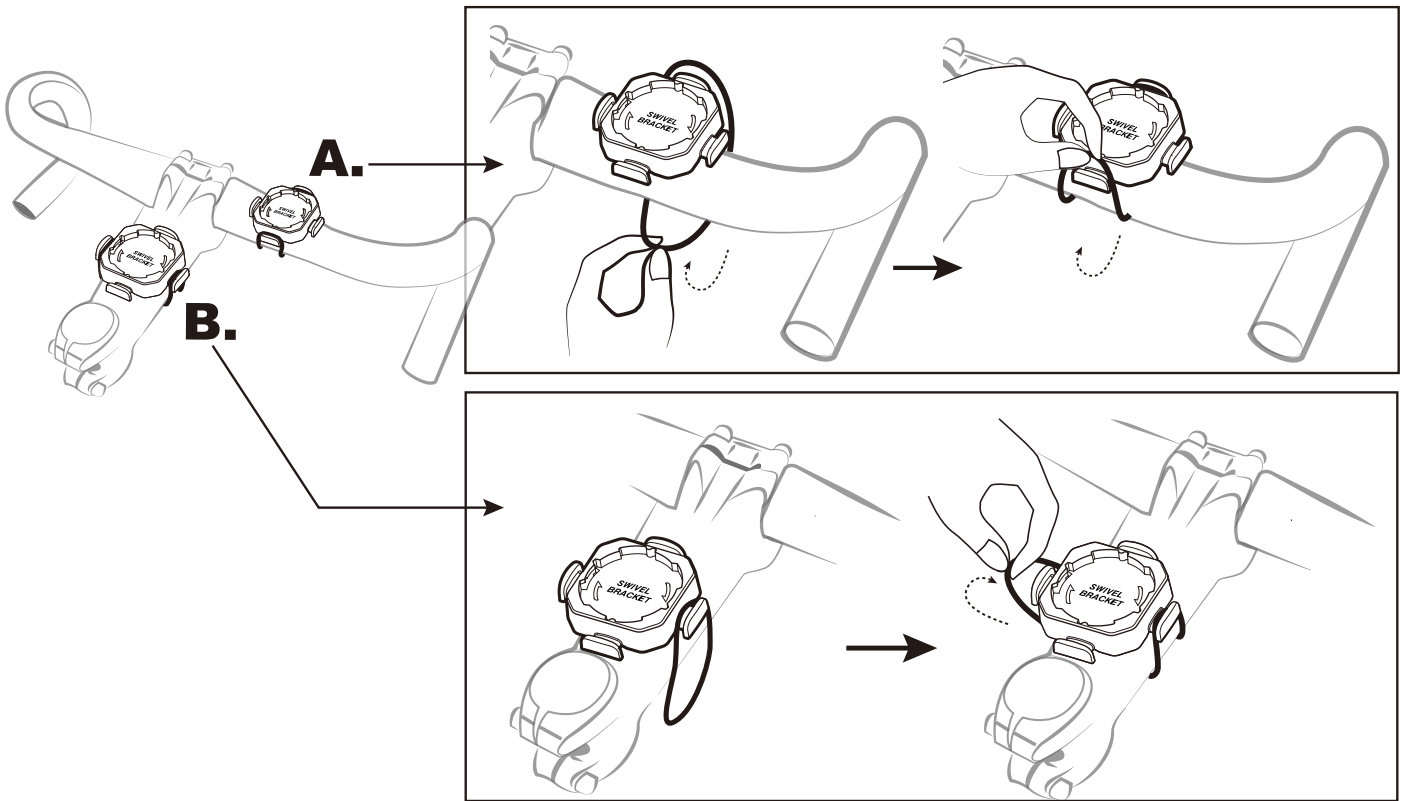
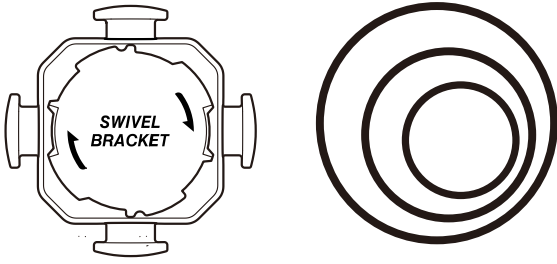


# Bracket installation

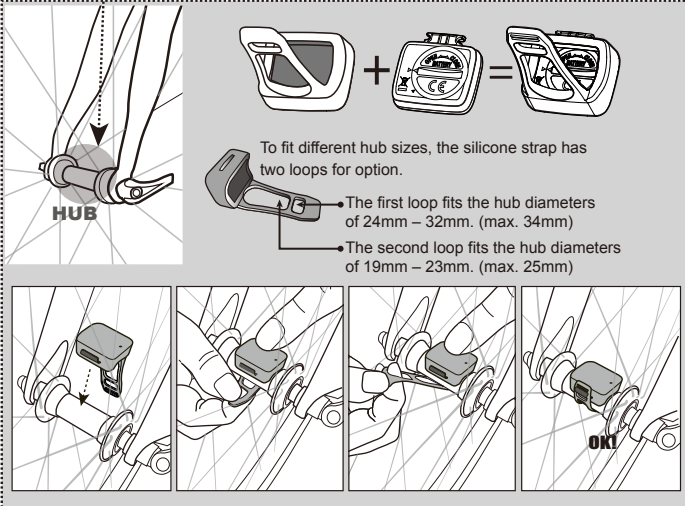
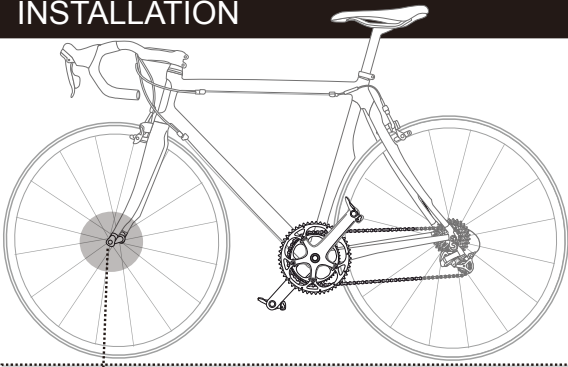
4403012390



**SPEED SENSOR  
INSTALLATION**

**DE** Geschwindigkeitssensor Installation  
**FR** GUIDE INSTALLATION CAPTEUR VITESSE  
**IT** INSTALLAZIONE del **SENSORE VELOCITA'**

**ES** SENSOR DE VELOCIDAD INSTALACIÓN  
**NL** SNELHEIDSSENSOR INSTALLATIE  
**PT** SENSOR VELOCIDADE INSTALAÇÃO

**EN Note :**

- Sleep Mode:** The sensor will enter Sleep Mode if the bike with it does not move for 15 minutes.
- Waking up the sensor:** The sensor will wake up automatically and output data to the cycle computer after you ride the bike for 20 seconds.

**Specification:**

Wireless system:	2.4GHz
Signal Detection:	G Sensor
Battery Type:	CR2032 x 1
Operating Voltage:	2.4V -3.3V
Operating Temperature:	0°C-50°C
Storage Temperature:	-10°C-60°C
Battery Life:	Approx. 6 months (Operating 1 hour per day)
Max. Speed:	99 KM/H @ 2155mm circumference
Waterproof :	IPx7

**DE Funktionsweise:**

- Ruhezustand:** Der Sensor versetzt sich selbst in den Ruhezustand wenn das Fahrrad für 15 Minuten nicht bewegt wird.
- Aktivierung des Sensors:** Der Sensor wacht automatisch auf, sobald das Fahrrad für 20 Sekunden bewegt wurde. Die Daten werden automatisch an den Fahrradcomputer übertragen.

**Spezifikation:**

Kommunikationssystem:	2.4GHz
Sensortyp:	G Sensor
Batterietyp:	CR2032 x 1
Versorgungsspannung:	2.4V -3.3V
Betriebstemperatur:	0°C-50°C
Lagertemperatur:	-10°C-60°C
Batterielebensdauer:	ca. 6 Monate (Bei 1h Betrieb täglich)
Maximalgeschwindigkeit:	99 KM/H @ 2155mm Reifenumfang
Schutzklasse:	IPx7

**FR A NOTER :**

- Mode Veille :** le capteur, installé sur le vélo, entre en mode veille après 15 minutes sans mouvement.
- Mise en marche du capteur :** le capteur se met en marche automatiquement et envoie des données au compteur environ 20 secondes après avoir commencé à rouler.

**Spécification :**

Système sans fil:	2.4 GHz
Détection du signal:	G Sensor
Batterie:	CR2032 x 1
Voltage:	2.4V-3.3V
Température de fonctionnement:	0°C-50°C
Température de stockage:	-10°C-60°C
Durée de vie de la batterie:	de 6 mois (sur la base d'une utilisation d'1 heure/jour)
Vitesse maximum:	99 KM/H @ circonférence de 2155mm
Étanchéité:	IPx7

- DE** Um an verschiedenen Nabdurchmesser zu passen besitzt der Silikonring zwei Öffnungen:  
 Die erste Öffnung passt für Nabdurchmesser von 24mm - 32mm (max. 34mm)  
 Die zweite Öffnung passt für Nabdurchmesser von 19mm - 23mm (max. 25mm)
- FR** Afin de s'adapter à des moyeux de taille différente, l'attache en silicone a 2 perforations.  
 La 1ère perforation convient à des moyeux d'un diamètre de 24mm à 32mm (max. 34mm).  
 La 2nde perforation convient à des moyeux d'un diamètre de 19mm à 23mm (max. 25mm).
- IT** Lo strap in silicone ha due posizioni di aggancio per adattarsi a mozzi di diametri diversi.  
 La prima si adatta a mozzi con diametro che va da 24mm a 32mm (max 34mm)  
 La seconda si adatta a mozzi con diametro che va da 19mm a 23mm (max 25mm)
- ES** La correa de silicona tiene dos anillos para adaptarse a diferentes tamaños de buje.  
 El primer anillo se adapta a bujes con diámetros de 24mm – 32mm. (máx. 34mm)  
 El segundo anillo se adapta a bujes con diámetros de 19mm – 23mm. (máx. 25mm)
- NL** De siliconen band bevat twee lussen voor verschillende naafformaten.  
 De eerste lus is geschikt voor naaf diameters 24 – 32mm (max. 34mm).  
 De tweede lus is geschikt voor naaf diameters 19 – 23mm (max. 25mm).
- PT** Para fixar tamanhos diferentes de cubo, a alça de silicone possui duas opções de ajuste.  
 O primeiro ajuste se encaixa ao diâmetro do cubo de 24 mm – 32 mm. (Máx. 34 mm)  
 O segundo ajuste se encaixa ao diâmetro do cubo de 19mm – 23mm. (Máx. 25mm)

**IT Notazioni:**

- Modalità risparmio:** il sensore entra in modalità risparmio se la bicicletta non viene utilizzata per 15 minuti.
- Attivazione sensore:** il sensore si attiva automaticamente dopo 20 secondi dall'utilizzo della bicicletta.

**Specifiche:**

Sistema wireless:	2.4GHz
Rilevamento del segnale:	Sensore G
Batteria:	CR2032 x 1
Voltaggio:	2.4V – 3.3V
Temperatura d'uso:	0°C – 50°C
Temperatura di conservazione:	-10°C – 60°C
Durata batteria:	6 mesi circa (se usato 1 ora al giorno)
Velocità massima:	99 Km/h @ circonferenza 2155mm
Impermeabilità:	IPx7

**ES Nota :**

- Modo Inactivo:** El sensor entrará en Modo Inactivo si no registra movimiento de la bicicleta por 15 minutos.
- Activación del sensor:** El sensor se activará automáticamente y enviará datos al cicloómetro cuando se rueda la bicicleta por más de 20 segundos.

**Especificaciones:**

Sistema inalámbrico:	2.4GHz
Detección de señal:	G Sensor
Tipo de Batería:	CR2032 x 1
Voltaje de funcionamiento:	2.4V -3.3V
Temperatura de funcionamiento:	0°C-50°C
Temperatura de almacenamiento:	-10°C-60°C
Duración de la batería:	Aprox. 6 meses (Operando 1 hora por día).
Impermeabilidad:	IPx7

**NL Let op:**

- Slaapmodus:** als de fiets langer dan 15min stil staat gaat de sensor over in slaapmodus
- De sensor wakker maken:** na 20 seconden fietsen wordt de sensor automatisch wakker en zendt dan weer gegevens uit naar de fietscomputer

**Specificaties:**

Draadloos systeem:	2.4GHz
Signaaldetectie:	G Sensor
Type batterij:	CR2032 x 1
Spanning tijdens gebruik:	2.4-3.3V
Temperatuur tijdens gebruik:	0-50°C
Temperatuur tijdens opbergen:	-10-60°C
Levensduur batterij:	ongeveer 6 maanden (Wanneer 1uur per dag in gebruik)
Max. snelheid:	99km/h @ omtrek van 2155mm
Waterbestendig:	IPx7

**PT Observação:**

- Desligamento automático:** Quando não houver movimento da bicicleta por mais de 15 minutos.
- Religamento do sensor:** O sensor liga-se automaticamente e conecta ao ciclocomputador após 20 segundos em movimento.

**Especificação:**

Sistema wireless:	2.4GHz
Deteção de sinal:	Sensor G
Bateria:	CR2032 x 1
Voltagem:	2.4V -3.3V
Temperatura Operacional:	0°C-50°C
Temperatura Armazenagem:	-10°C-60°C
Duração:	Aprox. 6 meses (Operação de 1 hora por dia)
Velocidade Máxima:	99 KM/H @ 2155mm circunferência
Resistência à água:	IPx7